



EIN RIESE IM
ZWERGENFORMAT:
JETZT MIT BASEBOARD!

i.MX6UL-2 SoM

SCHNELLE LÖSUNGEN MIT SoM UND BASEBOARD

KOMPLEXER APPLIKATIONSPROZESSOR, SO EINFACH WIE EIN MIKROCONTROLLER!

Das Internet der Dinge (IoT) erfordert immer kleinere, leistungsfähigere und trotzdem kostengünstige Controller-Lösungen mit hohen Anforderungen an Rechenleistung, Schnittstellenvielfalt und Treiberunterstützung. Und immer komplexere Systeme sollen in immer kürzerer Zeit entstehen.

Mit den i.MX6 Ultralite-Prozessoren erhält man zum Preis eines Mikrocontrollers einen sehr leistungsfähigen Applikationsprozessor, der neben einem Cortex A7-Core, einer Taktfrequenz von 528 MHz eine variabel konfigurierbare Schnittstellenlandschaft mitbringt.

Starten Sie Ihr Projekt sofort mit dem kompakten exceet SoM, schon bestückt auf einem Baseboard. Fertig zum Erproben, zum Entwickeln oder zum direkten Einsatz in Ihrer Applikation. So halten Sie Schritt mit den immer kürzer werdenden Entwicklungszeiten und setzen trotzdem auf industrietaugliche Lösungen mit langfristig verfügbaren Prozessormodulen.

EIGENSCHAFTEN

- Embedded Application- und Control-Prozessor
- Modul mit Cortex-A7 Architektur, RAM und Flash, Ethernet und seriellen Schnittstellen, GPIOs sowie I²C, SPI und LCD-Interface
- Vorinstalliertes Embedded Linux Betriebssystem mit allen Treibern für Kommunikations- und LCD/Touch-Interfaces

KUNDENVORTEILE

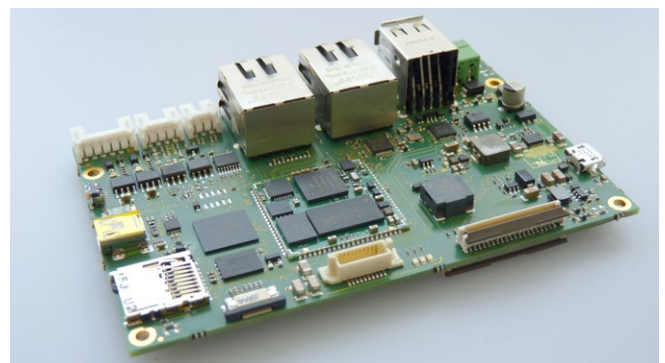
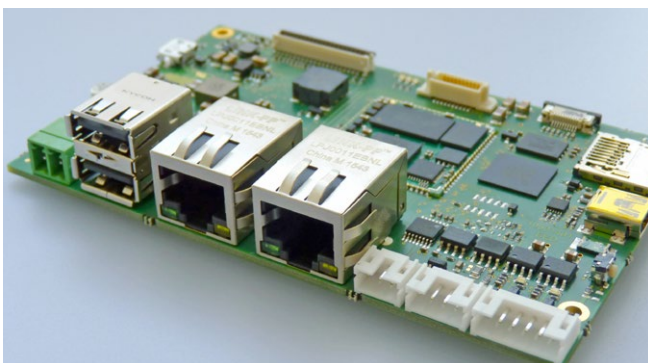
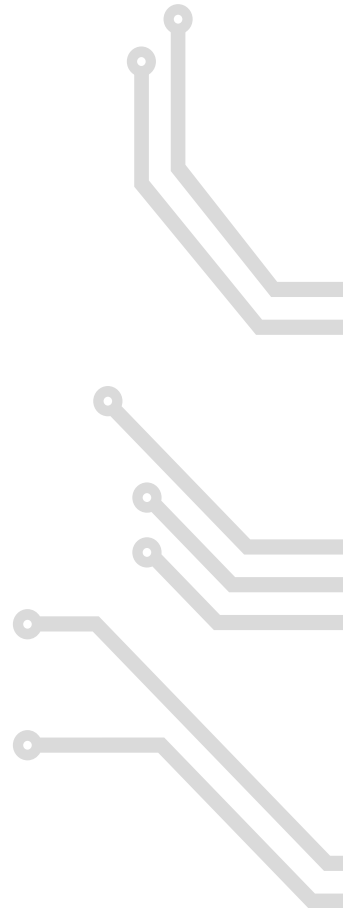
- Komplexe Prozessurlösungen schnell und einfach realisierbar
- Günstige Lösungen mit einfachen Baseboards möglich
- Über Erweiterungsstecker individuell ausbaubare Funktionen
- Kein spezielles Layout-Know how für DDR3 RAM Anbindung notwendig
- Komplette Linux-Toolchain kostenlos verfügbar
- Kurze Time-to-market

ANWENDUNGEN

- Industrie
- Medizintechnik
- Kommunikation
- IIoT (Industrial Internet of Things)
- M2M (machine-to-machine)
- Gleichbleibendes Prozessor-Modul für variantenreiche Baseboard-Familien
- Anwendungen auf kleinstem Bauraum

TECHNISCHE DATEN

FUNKTION	STANDARD BESTÜCKUNG	OPTIONEN
MIKROPROZESSOR		
CPU	i.MX 6UltraLite 2 (Cortex A7, 528 MHz)	
SPEICHER SoM MODUL		
DDR3-RAM	256 MB	512 MB / 1 GB
NOR-Flash	1 MB	
NAND-Flash	256 MB	512 MB
SPEICHER SOM BASEBOARD		
eMMC	4 GB	4 GB .. 128 GB
SD-Card	1x microSD	
KOMMUNIKATION		
Ethernet	2x 10/100BaseT	
USB Host	2x USB 2.0	
USB OTG	1x	
Seriell	1xRS232, 1x RS485	
CAN	1x alternativ zu RS485 (selber Stecker)	
DIO	2x digital IO (24V/0,8A)	
AIO	2x analog IN (0..24V)	
DISPLAY		
LCD-Interface	1x RGB	
SONSTIGES		
Spannungsversorgung	9..32V	
Leistung	< 1,5 W (je nach I/O-Konfiguration)	
Temperaturbereich	0 - 70°C	
Betriebssystem	Standard: Embedded Linux	
Formfaktor	105,5 x 67 mm (4,3")	
RTC-Pufferung	Batterie CR1220	
Erweiterungsstecker	SPI, USB, I ² C, GPIO	



exceet electronics GmbH
Kantstraße 10
72663 Großbettlingen
Germany

Phone: +49 7022 4057-0
Fax: +49 7022 4057-22
E-Mail: info@exceet-electronics.de
Web: www.exceet-electronics.de

Wir weisen darauf hin, dass alle verwendeten Markennamen der jeweiligen Firmen oder Einrichtungen dem allgemeinen warenzeichen-, marken- oder patentrechtlichen Schutz unterliegen.



exceet electronics GesmbH
Wildbichler Straße 2E
6341 Ebbs
Austria

Phone: +43 5373 43143-0
Fax: +43 5373 43143-888
E-Mail: info@exceet-electronics.at
Web: www.exceet-electronics.at

exceet electronics AG
Riedstrasse 1
6343 Rotkreuz
Switzerland

Phone: +41 41 799 47 99
Fax: +41 41 799 47 98
E-Mail: info@exceet-electronics.ch
Web: www.exceet-electronics.ch

